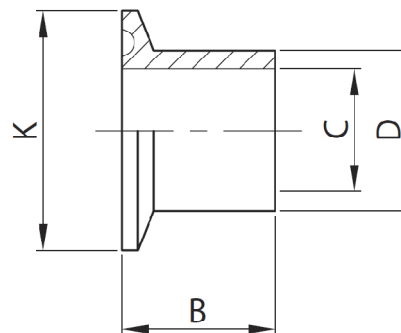


CK14 SEMIRACCORDO CLAMP Inch - DIN - ISO AISI 316



Inch

DIN

ISO

DN	B	C	D	K	gr	
1/2"	12	21,0	9,4	12,7	25,0	19
3/4"	19	21,0	15,7	19,0	25,0	20
1"	25	28,6	22,1	25,4	50,5	80
1 1/2"	38	28,6	34,8	38,1	50,5	60
2"	51	28,6	47,5	50,8	64,0	95
2 1/2"	63	28,6	60,2	63,5	77,5	115
3"	76	28,6	72,9	76,2	91,0	150
4"	101	28,6	97,4	101,6	119,0	250
4"	104	28,6	100,0	104,0	119,0	250
5"	127	28,6	122,0	127,0	144,4	320
6"	152	28,6	147,4	152,4	166,0	400
8"	203	28,6	198,2	203,2	217,0	500

DN	B	C	D	K	gr
10	9,5	9,5	12,0	34,0	19
15	15,5	15,5	18,0	34,0	20
20	19,5	19,5	22,0	34,0	30
25	28,6	25,0	28,0	50,5	70
32	28,6	31,0	34,0	50,5	65
40	28,6	37,0	40,0	50,5	60
50	28,6	49,0	52,0	64,0	95
65	28,6	66,0	70,0	91,0	150
80	28,6	81,0	85,0	106,0	195
100	28,6	100,0	104,0	119,0	235
125	28,6	124,0	129,0	144,4	805
150	28,6	149,0	154,0	166,8	1.010
200	28,6	199,0	204,0	218,0	1.410

DN	B	C	D	K	gr
1/8"	21,0	6,9	10,2	34,0	20
1/4"	21,0	10,2	13,5	34,0	20
3/8"	21,0	13,9	17,2	34,0	20
1/2"	21,0	18,0	21,3	34,0	40
3/4"	28,6	23,6	26,9	50,5	80
1"	28,6	30,4	33,7	50,5	75
1 1/4"	28,6	39,1	42,4	50,5	60
1 1/2"	28,6	45,0	48,3	64,0	95
2"	28,6	56,3	60,3	77,5	145
2 1/2"	28,6	72,1	76,1	91,0	150
3"	28,6	84,9	88,9	106,0	210
4"	28,6	110,3	114,3	130,0	270
5"	28,6	135,7	139,7	155,0	470
6"	28,6	163,3	168,3	183,0	555
8"	28,6	214,1	219,1	233,5	700