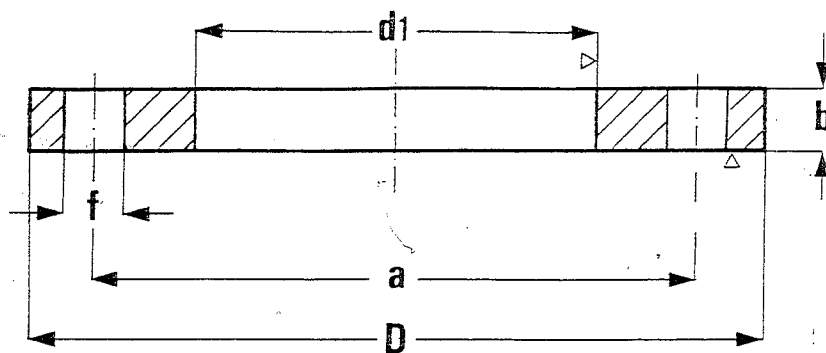


**FLANGE PIANE DA SALDARE A SOVRAPPOSIZIONE
UNI 2276-67 PN. 6 DIN 2573**



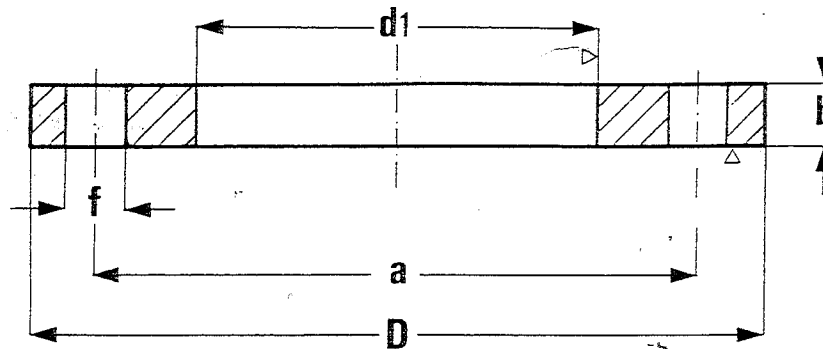
DIMENSIONI IN mm

DN	Ø TUBO		d ₁		a	D	b	f	VITI	N. FORI	Kg.
	DIN	ISO	DIN	ISO							
10	13,5	17,2	14,0	17,5	50	75	10	11	M10	4	0,29
15	20,0	21,3	20,5	22,0	55	80	10	11	M10	4	0,33
20	25,0	26,9	25,5	27,5	65	90	12	11	M10	4	0,50
25	30,0	33,7	30,5	34,0	75	100	12	11	M10	4	0,61
32	38,0	42,4	38,5	43,0	90	120	14	14	M12	4	1,05
40	44,5	48,3	45,0	49,0	100	130	14	14	M12	4	1,23
50	57,0	60,3	58,0	61,5	110	140	14	14	M12	4	1,35
65	76,1		77,0		130	160	14	14	M12	4	1,68
80	88,9		90,0		150	190	16	18	M16	4	2,63
100	108,0	114,3	109,0	115,5	170	210	16	18	M16	4	2,92
125	133,0	139,7	134,5	141,0	200	240	18	18	M16	8	3,90
150	159,0	168,3	160,5	170,0	225	265	20	18	M16	8	4,78
175	139,0		195,5		225	295	22	18	M16	8	6,30
200	219,1		221,0		280	320	22	18	M16	8	6,91
250	267,0	273	269,0	275,0	335	375	24	18	M16	12	9,04
300	323,9		326,0		395	440	24	22	M20	12	12,10
350	368,0	355,6	370,5	358,0	445	490	26	22	M20	12	17,00
400	419,0	406,4	422,0	409,0	495	540	28	22	M20	16	20,10
450	457,2		460,2		550	595	28	22	M20	16	25,80
500	508,0		511,0		600	645	30	22	M20	20	30,00
550	559,0		562,0		655	705	30	25	M22	20	34,00
600	609,6		612,6		705	755	30	25	M22	20	37,90
650	660,0		663,0		760	810	30	25	M22	20	44,00
700	711,2		714,2		810	860	32	25	M22	24	47,90
750	762,0		766,0		865	930	32	30	M27	24	54,00
800	812,8		815,8		920	975	34	30	M27	24	62,90
900	914,4		917,4		1020	1075	36	30	M27	24	74,60
1000	1016,0		1019,0		1120	1175	36	30	M27	28	81,90
1100	1120,0		1124,0		1240	1305	38	33	M30	28	92,00
1200	1220,0		1224,0		1340	1405	38	33	M30	32	100,00
1300	1320,0		1324,0		1450	1520	40	36	M33	32	125,00
1400	1420,0		1424,0		1560	1630	40	36	M33	36	140,00
1500	1520,0		1524,0		1660	1730	42	36	M33	36	177,00
1600	1620,0		1624,0		1770	1830	44	36	M33	40	210,00
1800	1820,0		1824,0		1970	2045	44	39	M36	44	280,00
2000	2020,0		2024,0		2180	2265	46	42	M39	48	412,00

- I VALORI DEI PESI E DEGLI SPESSORI SONO INDICATIVI

FLANGE PIANE DA SALDARE A SOVRAPPOSIZIONE

UNI 2277-67 PN. 10 DIN 2576



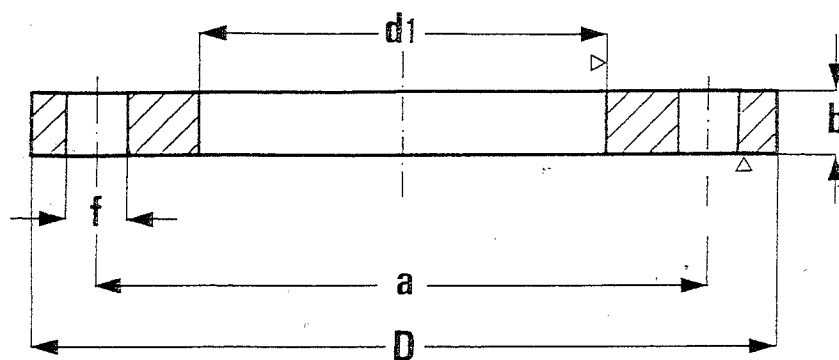
DIMENSIONI IN mm

DN	Ø TUBO		d ₁		a	D	b	f	VITI	N. FORI	Kg.
	DIN	ISO	DIN	ISO							
10	13,5	17,2	14,0	17,5	60	90	12	14	M12	4	0,52
15	20,0	21,3	20,5	22,0	65	95	12	14	M12	4	0,66
20	25,0	26,9	25,5	27,5	75	105	14	14	M12	4	0,82
25	30,0	33,7	30,5	34,0	85	115	14	14	M12	4	1,01
32	38,0	42,4	38,5	43,0	100	140	16	18	M16	4	1,63
40	44,5	48,3	45,0	49,0	110	150	16	18	M16	4	1,85
50	57,0	60,3	58,0	61,5	125	165	18	18	M16	4	2,46
65	76,1		77,0		145	185	18	18	M16	4	3,00
80	88,9		90,0		160	200	20	18	M16	4	3,61
100	108,0	114,3	109,0	115,5	180	220	22	18	M16	8	4,40
125	133,0	139,7	134,5	141,0	210	250	24	18	M16	8	5,92
150	159,0	168,3	160,5	170,0	240	285	24	22	M20	8	7,17
175	193,0		195,5		270	315	26	22	M20	8	9,20
200	219,1		221,0		295	340	26	22	M20	8	10,10
250	267,0	273,0	269,0	275,0	350	395	28	22	M20	12	12,90
300	323,9		326,0		400	445	28	22	M20	12	14,80
350	368,0	355,6	370,5	358,0	460	505	30	22	M20	16	22,00
400	419,0	406,4	422,0	409,0	515	565	32	25	M22	16	28,00
450	457,2		460,2		565	615	32	25	M22	20	33,30
500	508,0		511		620	670	34	25	M22	20	40,30
550	559,0		562		675	730	36	30	M27	20	48,00
600	609,6		612,6		725	780	36	30	M27	20	53,80
650	660,0		663		780	835	36	30	M27	24	59,00
700	711,2		714,2		840	895	38	30	M27	24	65,00
750	762,0		766		900	965	40	33	M30	24	78,00
800	812,8		815,8		950	1015	40	33	M30	24	88,00
900	914,4		917,4		1050	1115	42	33	M30	28	100,00
1000	1016,0		1019		1160	1230	44	36	M33	28	128,00
1100	1120,0		1124		1270	1340	44	36	M33	32	145,00
1200	1220,0		1224		1380	1455	46	39	M36	32	160,00
1300	1324,0		1324		1490	1575	46	43	M39	32	185,00
1400	1420,0		1424		1590	1675	48	43	M39	36	215,00
1500	1620,0		1524		1700	1785	48	43	M39	36	278,00
1600	1624,0		1624		1820	1915	50	48	M45	40	338,00
1800	1820,0		1824		2020	2115	52	48	M45	44	379,00
2000	2020,0		2024		2230	2325	54	48	M45	48	450,00

- I VALORI DEI PESI E DEGLI SPESSORI SONO INDICATIVI

FLANGE PIANE DA SALDARE A SOVRAPPOSIZIONE

UNI 2278-67 PN. 16 DIN 2577

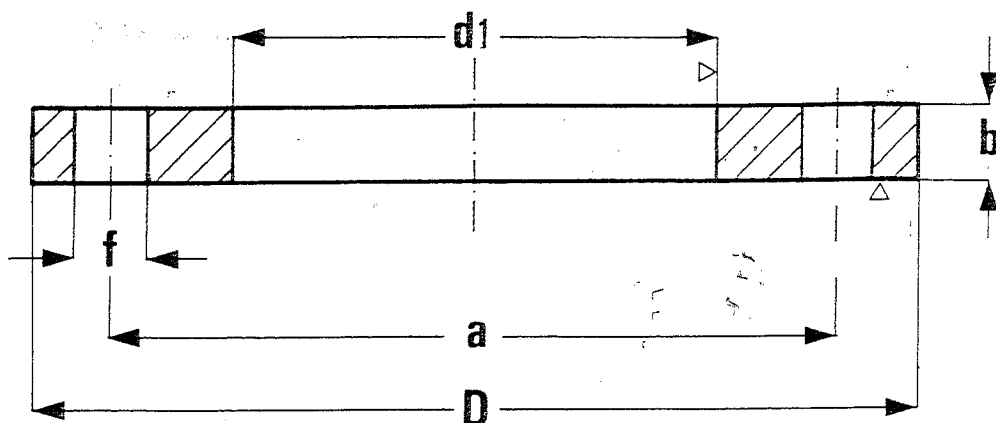


DIMENSIONI IN mm

DN	Ø TUBO		d_1		a	D	b	f	VITI	N. FORI	Kg.
	DIN	ISO	DIN	ISO							
10	13,5	17,2	14	17,5	60	90	12	14	M12	4	0,52
15	20	21,3	20,5	22	65	95	12	14	M12	4	0,66
20	25	26,9	25,5	27,5	75	105	14	14	M12	4	0,82
25	30	33,7	30,5	34	85	115	14	14	M12	4	1,01
32	38	42,4	38,5	43	100	140	16	18	M16	4	1,63
40	44,5	48,3	45	49	110	150	16	18	M16	4	1,85
50	57,0	60,3	58	61,5	125	165	18	18	M16	4	2,46
65	76,1		77		145	185	18	18	M16	4	3,00
80	88,9		90		160	200	20	18	M16	8	3,61
100	108	114,3	109	115,5	180	220	22	18	M16	8	4,40
125	133	139,7	134,5	141	210	250	24	18	M16	8	5,92
150	159	168,3	160,5	170	240	285	24	22	M20	8	7,17
175	193		195,5		270	315	26	22	M20	8	9,16
200	219,1		221		295	340	26	22	M20	12	9,77
250	267	273	269	275	355	405	32	25	M22	12	16,00
300	323,9		326		410	460	32	25	M22	12	19,30
350	368	355,6	370,5	358	470	520	36	25	M22	16	29,40
400	419	406,4	422	409	525	580	38	30	M27	16	36,50
450	457,2		460,2		585	640	40	30	M27	20	42,00
500	508		511,0		650	715	42	33	M30	20	51,00
550	559		562		710	775	42	33	M30	20	65,00
600	609,6		612,6		770	840	44	36	M33	20	70,00
650	660		663		790	860	44	36	M33	24	80,00
700	711,2		714,2		840	910	46	36	M33	24	88,00
750	762		766		900	970	46	36	M33	24	100,00
800	812,8		815,8		950	1025	48	39	M36X3	24	115,00
900	914,4		917,4		1050	1125	50	39	M36X3	28	125,00
1000	1016		1019		1170	1255	50	42	M36X3	28	160,00
1100	1120		1124		1270	1355	50	42	M39	32	188,00
1200	1220		1224		1390	1485	52	48	M45	32	205,00
1300	1324		1324		1490	1585	50	48	M45	32	230,00
1400	1420		1424		1590	1685	54	48	M45	36	246,00
1500	1620		1524		1710	1820	54	56	M52	36	279,00
1600	1624		1624		1820	1930	56	56	M52	40	340,00
1800	1820		1824		2020	2130	58	56	M52	44	387,00
2000	2020		2024		2230	2345	60	62	M56	48	446,00

- I VALORI DEI PESI E DEGLI SPessori SONO INDICATIVI

FLANGE PIANE DA SALDARE A SOVRAPPOSIZIONE UNI 6083-67 PN. 25

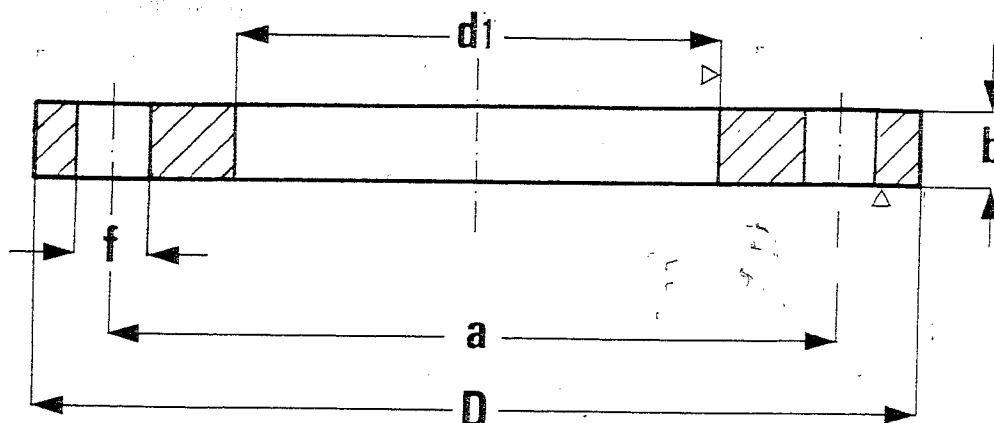


DIMENSIONI IN mm

DN	Ø TUBO		d_1		a	D	b	f	VITI	N. FORI	Kg.
	DIN	ISO	DIN	ISO							
10	13,5	17,2	14,0	17,5	60	90	14	14	M12	4	0,60
15	20,0	21,3	20,5	22,0	65	95	14	14	M12	4	0,67
20	25,0	26,9	25,5	27,5	75	105	16	14	M12	4	0,94
25	30,0	33,7	30,5	34,0	85	115	16	14	M12	4	1,11
32	38,0	42,4	38,5	43,0	100	140	18	18	M16	4	1,83
40	44,5	48,3	45,0	49,0	110	150	18	18	M16	4	2,09
50	57,0	60,3	58,0	61,5	125	165	20	18	M16	4	2,73
65	76,1		77,0		145	185	24	18	M16	8	3,80
80	88,9		90,0		160	200	26	18	M16	8	4,70
100	108,0	114,3	109,0	115,5	190	235	26	22	M16	8	6,09
125	133,0	139,7	134,5	141,0	220	270	28	25	M20	8	8,22
150	159,0	168,3	160,5	170,0	250	300	30	25	M22	8	10,30
175	193,0		195,5		280	330	32	25	M22	12	13,20
200	219,1		221,0		310	360	32	25	M22	12	14,30
250	267,0	273,0	269,0	275,0	370	425	36	30	M22	12	20,90
300	323,9		326,0		430	485	40	30	M27	16	28,30
350	368,0	355,6	370,5	358,0	490	555	44	33	M27	16	44,10
400	419,0	406,4	422,0	409,0	550	620	48	36	M30	16	58,10
450	457,2		460,0		600	670	50	36	M33	20	70,00
500	508,0		511,0		660	730	52	36	M33	20	85,00
550	559		562		710	785	54	39	M36X3	20	99,00
600	609,6		612,6		770	845	54	39	M36X3	20	110,00
650	660		663		820	895	54	39	M36X3	24	125,00
700	711,2		714,2		875	960	56	42	M39X3	24	140,00
750	762		765		935	1020	56	42	M39	24	155,00
800	812,8		815,8		990	1085	58	48	M45X3	24	167,00
900	914,4		917,4		1090	1185	60	48	M45X3	28	191,00
1000	1016,0		1019,0		1210	1320	64	56	M52X3	28	250,00

- I VALORI DEI PESI E DEGLI SPESSORI SONO INDICATIVI

FLANGE PIANE DA SALDARE A SOVRAPPOSIZIONE UNI 6084-67 PN. 40



DIMENSIONI IN mm

DN	Ø TUBO		d1		a	D	b	f	VITI	N. FORI	Kg.
	DIN	ISO	DIN	ISO							
10	13,5	17,2	14,0	17,5	60	90	14	14	M12	4	0,60
15	20,0	21,3	20,5	22,0	65	95	14	14	M12	4	0,67
20	25,0	26,9	25,5	27,5	75	105	16	14	M12	4	0,94
25	30,0	33,7	30,5	34,0	85	115	16	14	M12	4	1,11
32	38,0	42,4	38,5	43,0	100	140	18	18	M16	4	1,83
40	44,5	48,3	45,0	49,0	110	150	18	18	M16	4	2,09
50	57,0	60,3	58,0	61,5	125	165	20	18	M16	4	2,73
65	76,1		77,0		145	185	24	18	M16	8	3,80
80	88,9		90,0		160	200	26	18	M16	8	4,70
100	108,0	114,3	109,0	115,5	190	235	26	22	M20	8	6,09
125	133,0	139,7	134,5	141,0	220	270	28	25	M22	8	8,22
150	159,0	168,3	160,5	170,0	250	300	30	25	M22	8	10,30
175	193,0		195,5		295	350	34	30	M27	12	15,40
200	219,1		221,0		320	375	36	30	M27	12	18,00
250	267,0	273,0	269,0	275,0	385	450	44	33	M30	12	30,90
300	323,9		326,0		450	515	48	33	M30	16	41,90
350	368,0	355,6	370,5	358,0	510	580	54	36	M33	16	62,40
400	419,0	406,4	422,0	409,0	585	660	60	39	M36X3	16	90,30
450	457,2		460,2		610	685	66	39	M39X3	20	104,00
500	508,0		511,0		670	755	68	42	M45X3	20	119,00
550	559		562		740	835	70	48	M45X3	20	145,00
600	609,6		612,6		795	890	70	48	M45X3	20	170,00
650	660		663		850	945	70	48	M45X3	24	195,00
700	711,2		715,0		900	995	73	48	M45X3	24	217,00
750	762		765		970	1080	73	56	M52	24	265,00
800	813		816		1030	1140	73	56	M52	24	294,00

- I VALORI DEI PESI E DEGLI SPESSORI SONO INDICATIVI